

<p>سازمان میراث فرهنگی ، صنایع دستی و گردشگری استان مرکزی</p>	<p>نام سازمان یا اداره :</p>
<p>پروانه تولید انفرادی</p>	<p>عنوان خدمت :</p>
<p>صنعتگران و هنرمندان صنایع دستی</p>	<p>خدمت گیرندگان:</p>
<p>اراک خیابان هپکو، فاز یک شهرک شهید بهشتی، میدان میراث فرهنگی، صنایع دستی و گردشگری کد پستی ۳۸۱۸۹-۵۳۱۱۱</p>	<p>نشانی جغرافیایی :</p>
<p><a href="mailto:info@markazitourist.ir">info@markazitourist.ir</a></p>	<p>نشانی پست الکترونیکی :</p>
<p><a href="http://www.markazitourist.ir">www.markazitourist.ir</a></p>	<p>نشانی وب سایت :</p>
<p>۳۳۱۳۵۲۸۶</p>	<p>شماره تلفن گویا :</p>
<p>-----</p>	<p>نشانی پست صوتی :</p>
<p>واحد صدور مجوز ها (اداره فنی)</p>	<p>واحد ارائه کننده خدمات :</p>
<p>۱- فرم درخواست          ۲- فتوکپی شناسنامه (تمامی صفحات)          ۳- فتوکپی کارت پایان خدمت یا معافیت پشت و رو (مخصوص آقایان)          ۴- عکس ۳*۴          ۵- پوشه یک عدد          ۶- عودت اصل پروانه تولید انفرادی (جهت تمدید)          ۷- فتوکپی از کارت مهارت فنی حرفه ای (جهت تمدید)          ۹- فتوکپی کارت ملی          ۱۰- ثبت نام در سایت <a href="http://eservices.ichto.ir">http://eservices.ichto.ir</a></p>	<p>محل مراجعه :</p> <p>فهرست مدارک مورد نیاز :</p>

فرم درخواست پروانه تولید انفرادی

فرم اطلاعات تولیدی

فرمهای مورد استفاده

(اصل فرم ضمیمه

گردد)

شرح مختصر:

ابتدا ارباب رجوع و هنرمندان صنایع دستی در سایت ثبت نام کرده و سپس به واحد صدور مجوز ها مراجعه نموده و پس از مشاوره و صحبت با ارباب رجوع که نیت و هدف ایشان از گرفتن و اخذ پروانه تولید انفرادی چیست؟ ارباب رجوع راهنمایی شده و فرمهای لازم و مشخصات شخصی تهیه نموده و بعد از تکمیل فرمها در واحد مجوز ها دستور خورده و شماره ثبت شده و ۱- تاریخ آزمون معین میشود ۲- تمدیدی باشد جهت دستور واحد فنی جهت صدور ارجاع میشود ۳- و بعضی از رشته های صنایع دستی مثل ملیله کاری یا طلا سازی بازدید به عمل می آید و بعد از موفقیت در آزمون با تاییدیه بازدید به دستور واحد فنی به قسمت صدور مجوزها ارجاع میشود و پس از صدور به امضا رئیس اداره فنی و معاون مدیر میرسد و پس از امضاء توسط آقای صنایع هلوگرام خورده و به ثبت می رسد و تحویل ارباب رجوع شده و رسید از ارباب رجوع گرفته میشود

شرح مختصر مراحل  
روش ارائه خدمت:

۱-مراجعه ارباب رجوع به واحد صدور مجوز

۲-مشاوره ارباب رجوع

۳-تکمیل فرمهای مربوطه توسط ارباب رجوع

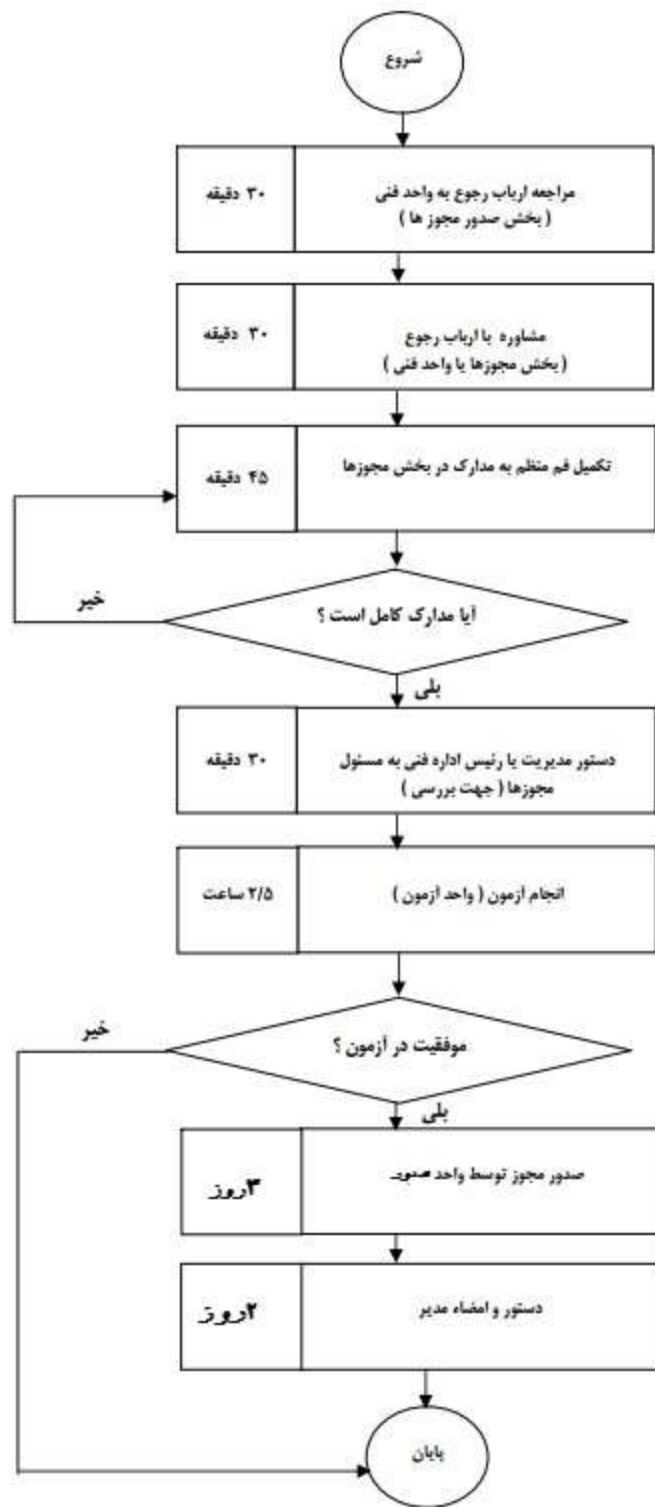
۴-دستور ارجاع پرونده

۵-انجام آزمون توسط مسئول آزمون واحد آموزش یا کارشناس صنایع دستی یا کارشناس فنی و رئیس اداره فنی

۶-صدور مجوز توسط مسئول صدور مجوزها

۷-امضای مجوز توسط رئیس اداره فنی یا معاونت صنایع دستی

۸-تحویل مجوز به متقاضی توسط مسئول صدور مجوزها



نمودار گردش کار و  
زمان بندی اجرای  
هر مرحله:

دستور العمل شماره ۹۳۳۲۰۱/۲۶۶۱۷ مورخ ۱۳۹۳/۰۹/۲۶

**عناوين مستندات  
قانونی، شامل عنوان،  
شماره وتاریخ:**

۷ تا ۱۰ روز

**زمان اسمی خدمت:**

**فصل ارائه خدمت: تمام فصول سال**