



ریاست جمهوری



سازمان میراث فرهنگی، صنایع دستی و گردشگری

## فرآیند صدور موافقت اصولی

و مجوز ایجاد ، اصلاح و یا تکمیل تاسیسات گردشگری

(ویرایش ۱)

**(فرآیند شماره 400)**

تدوین : دفتر طرحهای توسعه و تسهیلات

بهار 1388

## فرآیند صدور موافقت اصولی و مجوز ایجاد اصلاح و یا تکمیل تاسیسات گردشگری

این فرآیند به استناد فصل دوم آئین نامه «ایجاد ، اصلاح ، تکمیل ، درجه بندی و نرخ گذاری تاسیسات گردشگری و نظارت بر فعالیت آنها» تدوین گردیده است . متقاضی صدور موافقت اصولی و مجوز سافت تاسیسات گردشگری مطابق روش اجرایی ذیل تقاضای خود را به سازمان میراث فرهنگی ، صنایع دستی و گردشگری در استان ارائه نموده و پس از طی مراحل موافقت اصولی و یا مجوز موضوع درخواست خود را افزودن نماید :

### 1) درخواست صدور موافقت اصولی از سوی متقاضی (طبق فرم شماره 1)

راهنمایی : متقاضی در این مرحله باید علاوه بر ارائه ی درخواست کتبی ، کلیات طرح خود را که شامل نوع تاسیسات گردشگری مورد تقاضا ، درجه وامد ، حجم سرمایه گذاری و برآورد ریالی واریزی طرح ، نمونه تامین سرمایه و ... را به سازمان ارائه نماید .  
در صورتی که متقاضی دارای شفصیت مقوقی باشد باید نماینده رسمی خود را به صورت کتبی به سازمان معرفی نماید .

### 2) ارائه رسید درخواست به متقاضی که تاریخ اعلام نتیجه در آن درج شده است .

موزه معاونت سرمایه گذاری استان پس از ثبت درخواست متقاضی نسبت به صدور رسید درخواست طی فرم شماره 2 اقدام می نماید .

### 3) اعلام نظر معاونت سرمایه گذاری استان (طبق فرم شماره 3)

نظر کارشناسی معاونت سرمایه گذاری استان حداکثر ظرف مدت یک هفته جهت طرح در کمیته فنی سرمایه گذاری استان طی فرم شماره 3 به این کمیته ارجاع می شود و صورتجلسه کمیته در فرم شماره 1-3 تنظیم می شود .

راهنمایی : درخواست متقاضیان در کمیته ای متشکل از :

الف) معاون سرمایه گذاری استان بعنوان دبیر کمیته فنی

ب) معاون گردشگری استان بعنوان عضو کمیته

ج) نماینده تشکل صنفی استان بعنوان عضو کمیته (در صورت عدم وجود تشکل صنفی در استان یک نفر از بهره برداران تاسیسات گردشگری بعنوان نماینده صنف مربوطه معرفی می شود)

\* در استانهایی که مسئولیت معاونت سرمایه گذاری و گردشگری برعهده یک نفر است عضو سوم کمیته فنی با ابلاغ رئیس سازمان ، از میان کارشناسان فبره ، مطلع و صامب نظر در این باره تعیین می گردد .

\* در صورتی که عرصه و زمین مورد نیاز پروژه توسط سرمایه گذار تامین نشده باشد راهکار مناسب برای تامین آن باید در گزارش معاونت سرمایه گذاری ارائه گردد .

#### 4) تنظیم صورتجلسه کمیته فنی (طبق فرم شماره 1-3)

کمیته فنی : رسیدگی به درخواست متقاضیان را به استناد نظر کارشناسی معاونت سرمایه گذاری استان برعهده خواهد داشت که باید حداکثر ظرف مدت یک هفته در مورد درخواست متقاضی اعلام نظر نماید . این کمیته به استناد ماده (3) آئین نامه درباره تشخیص نیاز مناطق استان به انواع تاسیسات گردشگری مورد تقاضا اعلام نظر خواهد نمود . کمیته باید حداکثر ظرف مدت یک هفته در مورد درخواست متقاضی اعلام نظر نماید .

- مبنای رسیدگی کمیته فنی درخواست متقاضی و گزارش کارشناسی معاونت سرمایه گذاری خواهد بود .

- در صورتیکه کمیته فنی نظر مخالف با تقاضای مطروحه داشته باشد باید با ذکر دلایل علت مخالفت خود را به صورت واضح ارائه نماید . این دلایل باید در صورتجلسه کمیته فنی ثبت شود .

- مصوبات امضاء شده بدون تشکیل جلسه کمیته در حکم مصوبه است و در صورت اعلام براس تشکیل جلسه و عدم حضور اعضاء نظر معاون سرمایه گذاری برای تصمیم گیری به رئیس سازمان ارائه می شود .

نظر کمیته فنی مشورتی و کارشناسی بوده و در صورت تصویب رئیس سازمان استان قابل اجرا می باشد .

#### 5) صدور موافقت اصولی (طبق فرم شماره 4)

راهنما : موافقت اصولی با امضای رئیس سازمان استان صادر خواهد شد (فرم شماره 4)  
موافقت اصولی دارای مهلت شش ماهه است . این مهلت مدارک دو مرتبه در صورت موافقت سازمان استان قابل تمدید است . در غیر اینصورت پس از پایان مهلت مقرر کان لم یکن خواهد شد .

6) در صورت عدم موافقت با درخواست متقاضی مراتب طی فرم شماره 5 به وی ابلاغ می گردد .  
با توجه به اینکه متقاضی میتواند اسناد و مدارک محل ایجاد و یا .... را پس از اخذ موافقت اصولی ارائه دهد تنها درج شهرستان ، شهر یا بخش محل امداد پروژه در موافقت اصولی کفایت می کند .

7) ارائه مدارک مورد نیاز برای تکمیل پرونده (طبق لیست اعلامی فرم شماره 1-4-)  
راهنما : متقاضی مطابق ماده (2) آئین نامه ، موظف است پس از کسب موافقت سازمان مدارک لازم دال بر مالکیت یا قانونی بودن تصرف ملک را به انضمام سایر مدارک تهیه و ارائه نماید . بنا بر این ارائه اسناد و مدارک قبل از صدور موافقت اصولی الزامی نخواهد بود .

به همراه موافقت اصولی ، مدارک مورد نیاز به شرح ذیل به متقاضی اعلام می شود .

#### 1-7) مدارک مربوط به مالکیت تصرف قانونی

2-7) پاسخ استعلامات مورد نیاز از دستگاههای مربوطه (فرم شماره 6) شامل :

- شهرداری

- مسکن و شهرسازی

- برق منطقه ای

- آب منطقه ای

- گاز

- آب و فاضلاب

- منابع طبیعی

- محیط زیست

- امور اراضی

- راه و ترابری

- میراث فرهنگی

- سایر دستگاهها مسب مورد

متقاضی باید پاسخ استعلامات مورد نیاز را مسب مورد افذ و به سازمان برای تکمیل پرونده تمویل نماید .

تذکر 1: در صورتی که وامد گردشگری مورد تقاضا در محدوده شهری قرار دارد ، استعلام از شهرداری کفایت می نماید . در هر صورت افذ پاسخ استعلام از دستگاههای ذیربط مسب مورد ضروری است .

تذکر 2: استعلام های لازم برای وامدهای گردشگری فارچ از محدوده شهری با هماهنگی مرجع صدور پروانه سافتمانی (بخشداری ، فرمانداری و ...) صادر می شود . در صورت افذ استعلامهای لازم از سوی مرجع صدور پروانه تصویر پاسخ استعلام برای درچ در پرونده کافی است . درهر صورت بدون استعلام صدور مجوز امکان پذیر نیست .

### 3-7) ارائه نقشه های معماری پروژه

در این مرحله دستور تهیه نقشه های پروژه به شرح ذیل طی فرم شماره 7 به متقاضی اعلام می شود .

الف) کلیه پلانها ، نماها ، مقاطع (با مقیاس 1/100)

ب) پلان موقعیت (با مقیاس 1/500) با نشان دادن پیرامون پروژه تا شعاع حداقل 100 متری)

ج) درصورت اقامتی بودن وامد ، مبلمان کامل یک اتاق (با مقیاس 1/50)

تذکر 1: نقشه های مذکور باید دارای امضاء مشخصات و تصویر پروانه اشتغال مهندس یا مهندسین طراح پروژه که از وزارت مسکن و شهرسازی (سازمانهای استانها) مجوز فعالیت طراحی دریافت نموده اند بوده و رعایت ضوابط و معیارهای مربوطه الزامی است .

تذکر 2: طراحی تاسیسات گردشگری با درجه 3 ستاره و بالاتر الزامی باید توسط مشاورین رتبه بندی شده از طرف معاونت راهبردی و نظارت ریاست جمهوری (سازمان مدیریت و برنامه ریزی سابق) انجام شده باشد .

برای این نوع تاسیسات ارائه مطالعات پایه (فاز صفر و یک) طراحی الزامیست .

8) تکمیل پرونده و بررسی نقشه ها و مهمور نمودن یک نسخه از آنها برای صدور پروانه سافتمانی و

ارسال به مراجع ذیصلاح (شهرداری ، بخشداری و ...) (فرم شماره 8)

\* تذکر 1: در زمان افذ مدرک از متقاضی برای تکمیل پرونده ، کارشناس معاونت سرمایه گذاری در استان باید کلیه مدارک دریافتی را با اصل آنها مطابقت داده و برابر اصل نماید . درج نام کارشناس و امضاء و تاریخ روی این مدارک الزامی است .

\* تذکر 2: در صورتی که بهره بردار وامد گردشگری شفص مقوقی باشد باید موضوع فعالیت در زمینه گردشگری در اساس نامه آن تصریح شده باشد و مدیران شفص مقوقی نیز باید شرایط مندرج در ماده (7) آئین نامه ایجاد ، اصلاح و تکمیل درجه بندی تاسیسات گردشگری مصوب 1368/3/13 با اصلاحات بعدی آن را دارا باشد .

(9) ارایه برنامه زمان بندی (طبق فرم شماره 9) و تصویر پروانه سافت افذ شده از شهرداری با مراجع ذیربنا چنانچه متقاضی بدلالی موفق به افذ پروانه سافت از مراجع ذیربنا نشود موافقت اصولی صادره پس از پایان مهلت مقرر کان لم یکن می گردد . مگر اینکه کمیته فنی سرمایه گذاری استان با ملموظ داشتن دلایل موجه با تمدید موافقت اصولی موافقت نماید .

#### (10) صدور مجوز سافت

به استناد ماده (5) آئین نامه ایجاد ، اصلاح ، تکمیل و درجه بندی و نرف گذاری تاسیسات گردشگری ، زمان بندی اجرای پروژه طبق فرم شماره 9 از طرف متقاضی به سازمان ارائه می شود . سازمان پس از تأیید برنامه زمان بندی ، مجوز ایجاد ، تکمیل و یا اصلاح وامد گردشگری را طبق فرم شماره 10 صادر می نماید .

#### (11) گزارش پیشرفت کار

دارنده مجوز موظف است پیشرفت فیزیکی پروژه را هر سه ماه یکبار طبق فرم شماره 11 به سازمان ارائه نماید . بدیهی است عدم ارسال گزارش پیشرفت فیزیکی به منزله انصراف از سافت می باشد .

#### (12) تجدید نظر به آراء صادره از سوی کمیته فنی

کمیته ای بمنظور بررسی شکایات متقاضی نسبت به تافیر یا تعلل در صدور مجوزهای مربوطه با موافقت اصولی از طرف سازمان های استانی و همچنین اعتراض به رای کمیته فنی ، در معاونت سرمایه گذاری سازمان میراث فرهنگی ، صنایع دستی و گردشگری کشور تشکیل و اعلام نظر می نماید . تذکر : کمیته تجدید نظر مرجع هرگونه نظر تفسیری و تکمیلی بوده و در صورت ابهام ، اجمال و سکوت نظر آن جهت ایجاد ومدت رویه برای استانها لازم الاتباع می باشد .

#### اعضای کمیته تجدید نظر

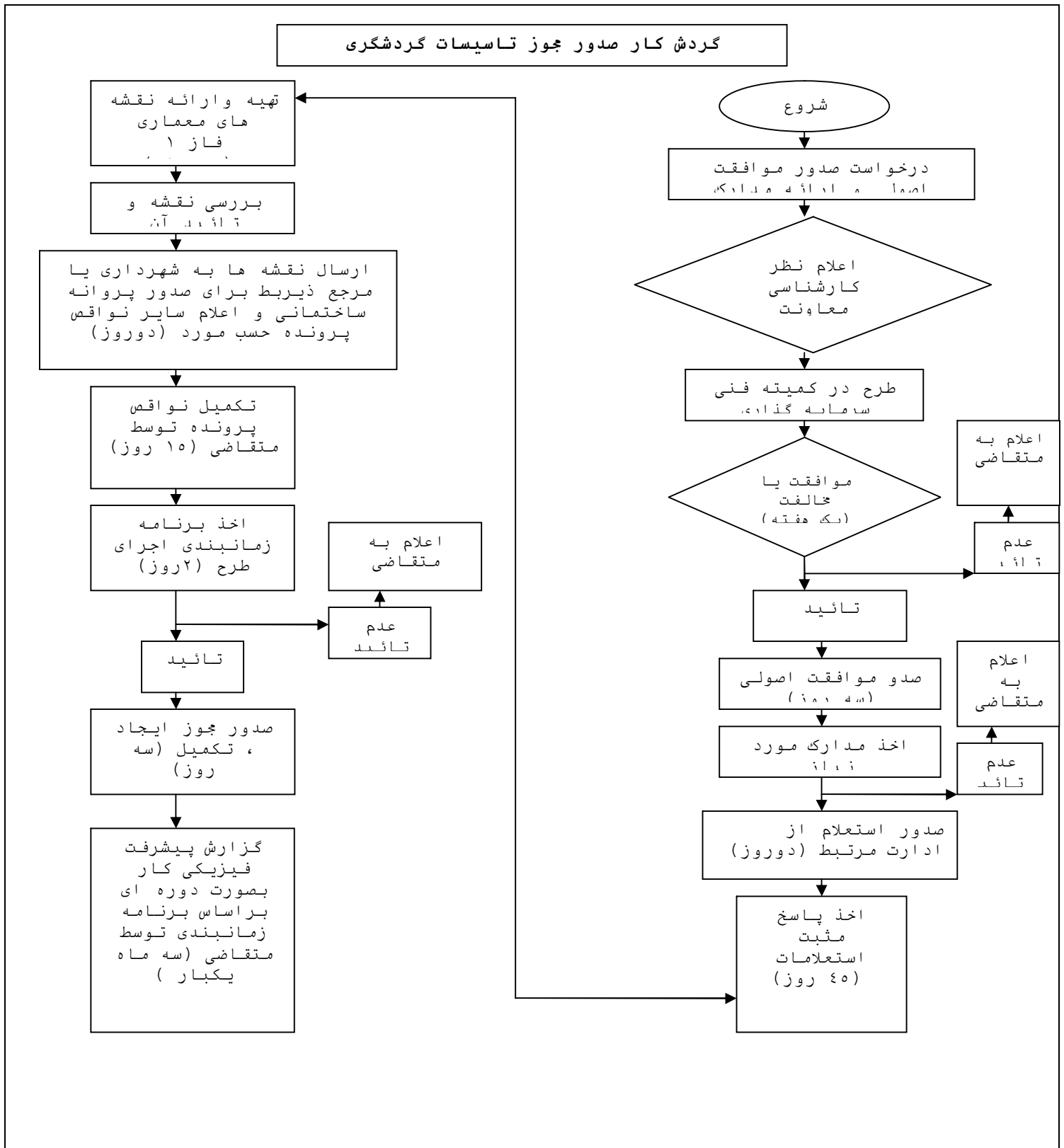
الف) مدیرکل دفتر طرح های توسعه و تسهیلات بعنوان رئیس کمیته

ب) معاون دفتر طرح های توسعه و تسهیلات بعنوان دبیر کمیته

ج) یک نفر کارشناس فبره با مکم معاونت سرمایه گذاری و طرح های سازمان بعنوان عضو کمیته

این کمیته در مورد رسیدگی به آراء صادره از سوی کمیته فنی استان ها تشکیل و اعلام رای می نماید .  
رای کمیته تجدیدنظر برای سازمان های استان و متقاضی لازم الاجرا است .

فرآیند صدور موافقت اصولی و مجوز ایجاد ، اصلاح و ... (ویرایش 1)



- فرصتهای زمانی اعلام شده بعنوان حداکثر زمان مورد نیاز تعیین شده است . لذا فرآیند هر چه در مدت کوتاهتر انجام شود مطلوبتر است .
- در صورتیکه دستگاههای مرتبط ، پاسخ استعلامات را در زمان تعیین شده ارائه نکنند معاونت سرمایه گذاری استان موظف است موضوع را به دفتر طرحهای توسعه و تسهیلات با ذکر دلایل مطروحه گزارش نماید .

شماره :

تاریخ :

فرم شماره 1

«درخواست صدور موافقت اصولی»

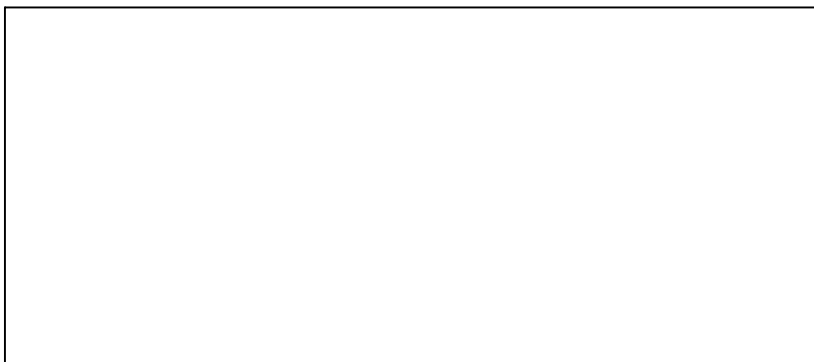
## رئیس سازمان میراث فرهنگی ، صنایع دستی و گردشگری استان

با سلام و احترام

اینجانب آقای / خانم ..... نام پدر ..... شماره شناسنامه ..... به  
نماینده گی از طرف شرکت ..... شماره ثبت ..... با معرفی نامه شماره  
..... خواهشمند است دستور فرمائید در مورد صدور موافقت اصولی برای ایجاد ، اصلاح ، تکمیل واحد  
گردشگری از نوع ..... با درجه ..... به نشانی ذیل اقدامات لازم صورت پذیرد .

نشانی دقیق محل اجرای طرح :

کروکی محل :



نشانی دقیق متقاضی حقیقی / حقوقی :

شماره تماس :

نام و امضای متقاضی :

مدرک ذیل جهت درج در پرونده به پیوست ارائه می شود .

- 1) یک نسخه تصویر شناسنامه (تمام صفحات) در مورد شخص حقوقی یک نسخه تصویر ثبت در روزنامه رسمی ، اساسنامه و آگهی آخرین تغییرات
- 2) تصویر کارت ملی
- 3) کلیات طرح مورد درخواست (شامل حجم سرمایه گذاری ، برآورد ریالی و ارزی طرح ، نحوه تامین سرمایه و ...)



شماره :

تاریخ :

فرم شماره 2

«رسید درخواست متقاضی»

## جناب آقای / سرکار خانم

به موجب این رسید ضمن تأیید وصول / درخواست صدور موافقت اصولی (به شماره ثبت  
..... مورخ ..... ) مربوط به واحد گردشگری از نوع  
..... با درجه ..... واقع در شهرستان ..... شهر  
..... منطقه ..... بخش ..... به آگاهی می رساند  
نتیجه درخواست شما پس از طرح در کمیته فنی سرمایه گذاری استان مورخ ..... ابلاغ  
خواهد شد .

کارشناس معاونت سرمایه گذاری استان

.....

برای پیگیری می توانید با شماره تلفن ..... تماس حاصل نمایید .

شماره :

تاریخ :

فرم شماره 3

گزارش کارشناسی

نام متقاضی : ..... نوع واحد گردشگری ..... درجه .....

نوع تقاضا : ایجاد  تکمیل  اصلاح

عرضه مورد نیاز برای پروژه توسط متقاضی تامین شده است . بلی  خیر

مشخصات ملک : طول زمین ..... متر  
عرض زمین ..... متر

مساحت زمین ..... متر مربع  
زیر بنای کل ..... متر مربع

نشانی ملک :

استان ..... شهرستان ..... بخش ..... نشانی دقیق .....

موقعیت زمین نسبت به حرائم : (1) دریا ..... (2) دریاچه .....  
(3) رودخانه ..... (4) سد ..... (5) جاده اصلی/فرعی .....

(6) شبکه گاز ..... (7) شبکه برق ..... (8) شبکه تلفن .....

موقعیت زمین :

دسترسی به خیابان اصلی دارد  ندارد

فاصله تا خیابان اصلی : ..... متر  
فاصله تا اولین ایستگاه راه آهن به کیلومتر :

فاصله تا اولین ترمنال اتوبوسرانی به کیلومتر :

عرض خیابان اصلی : ..... متر  
عرض راه فرعی : ..... متر

کمترین عرض جغرافیایی : .....  
بیشترین طول جغرافیایی .....  
کمترین طول جغرافیایی : .....  
بیشترین عرض جغرافیایی : .....

تاسیسات واقع در جنب ملک :

(1) ..... سمت ..... (2) .....

سمت .....

امکانات مورد استفاده : (1) لوله کشی آب  (2) برق  (3) لوله کشی گاز  (4) خطوط تلفن

زمین داخل محدوده شهری  حریم شهر  روستا  خارج حرم شهر یا روستا  سا  با ذکر نام :

مطابقت سند ملک با وضع موجود ملک : ..... شماره پلاک ثبتی :

مشروح نظر کارشناس از نظر توجه مکانی :

در صورتیکه عرضه مورد نیاز توسط متقاضی تامین و معرفی نشده است ، راهکار پیشنهادی برای تامین آن را به طور خلاصه

بنویسید :

نام کارشناس : ..... تاریخ .....

بازدید : / / امضای کارشناس :

مراتب جهت طرح در کمیته فنی سرمایه گذاری استان در دستور کار قرار گیرد .

معاون سرمایه گذاری استان

شماره :

تاریخ :

فرم شماره 3-1

صورتجلسه کمیته فنی سرمایه گذاری استان .....

نام متقاضی : ..... نوع واحد گردشگری : ..... درجه : ..... تاریخ .....  
درخواست : .....

جلسه کمیته فنی سرمایه گذاری استان در تاریخ ..... با حضور اعضای کمیته تشکیل و تقاضای  
..... مطرح گردید شرح مذاکرات و تصمیمات کمیته به شرح ذیل اعلام می گردد .

شرح مذاکرات :

مصوبه جلسه :

نام و امضاء  
معاون سرمایه گذاری استان

نام و امضاء  
نماینده تشکل صنفی

نام و امضاء  
معاون گردشگری استان

شماره :

تاریخ:

فرم شماره 4

" موافقت اصولی "

جناب آقای/سرکار خانم/شرکت

با سلام

به استناد ماده 2 آیین نامه ایجاد، اصلاح، تکمیل، درجه بندی و نرخ گذاری تأسیسات گردشگری و نظارت بر فعالیت آنها مصوب هیأت وزیران و در پاسخ به درخواست شماره ..... مورخ ...../...../..... مبنی بر ایجاد/تکمیل/اصلاح، واحد گردشگری با توجه به گزارش کارشناسان پس از بررسی طرح و مصوبه کمیته فنی سرمایه گذاری استان بدین وسیله با اجرای موضوع درخواست شما تحت عنوان واحد گردشگری از نوع ..... بادرجه ..... واقع در شهرستان ..... شهر ..... منطقه ..... موافقت می شود .

بدیهی است شروع عملیات اجرایی موضوع مورد درخواست شما مستلزم ارایه پاسخ استعلام دستگاهها و نهادهای اجرایی ذی ربط مبنی بر بلامانع بودن و رعایت ضوابط و شرایط موضوعی آن ها برای اجراست، بنابراین صدور این موافقت اصولی در بردارنده ی تعهدی برای این سازمان و یا ایجاد حقی برای متقاضی نمی باشد .

اعتبار این موافقت نامه از تاریخ صدور به مدت **چهار** ماه تعیین میگردد که پس از انقضای مدت به تشخیص سازمان قابل تمدید خواهد بود در غیر این صورت از درجه اعتبار ساقط می شود .

تذکرات مهم :

- 1) در صورت قرار داشتن زمین پیشنهادی داخل محدوده و حریم قانونی شهر، موافقت شهرداری با احداث تأسیسات گردشگری مورد نظر الزامیست .
- 2) اخذ پاسخ استعلام از دستگاههای ذی ربط حسب مورد ضروریست .
- 3) پس از تکمیل و تسلیم مدارک لازم نسبت به بررسی و دستور تهیه نقشه های معماری اقدام خواهد شد .
- 4) مجوز ایجاد/اصلاح/تکمیل موضوع این موافقت پس از ارائه پاسخ استعلامات و تکمیل پرونده صادر خواهد شد .
- 5) لیست مدارک مورد نیاز برای تکمیل پرونده پیوست می باشد .
- 6) این موافقت اصولی غیرقابل واگذاری به غیر است .

رییس سازمان میراث فرهنگی، صنایع دستی و گردشگری

..... استان

رونوشت: دفتر طرحهای توسعه و تسهیلات معاونت سرمایه گذاری طرحها

شماره :

تاریخ:

فرم شماره 4

## " موافقت اصولی " (تمدید نوبت اول)

جناب آقای /سرکارخانم/شرکت

با سلام

در پاسخ به درخواست تمدید نوبت اول موافقت اصولی شماره ..... مورخ ...../...../..... مبنی بر ایجاد، تکمیل، اصلاح، با توجه به گزارش کارشناسان پس از بررسی طرح تصویب آن در کمیته فنی سرمایه گذاری استان بدین وسیله با اجرای موضوع درخواست شما تحت عنوان واحد گردشگری از نوع .....بادرجه .....واقع در شهرستان .....شهر .....منطقه .....موافقت می شود .

بدیهی است شروع عملیات اجرایی موضوع مورد درخواست شما مستلزم ارایه پاسخ استعلام دستگاهها و نهادهای اجرایی ذی ربط مبنی بر بلا مانع بودن و رعایت ضوابط و شرایط موضوعی آن ها برای اجراست، بنابراین صدور این موافقت اصولی در بردارنده ی تعهدی برای این سازمان و یا ایجاد حقی برای متقاضی نمی باشد .  
اعتبار این موافقت نامه از تاریخ صدور به مدت **چهار** ماه تعیین میگردد که پس از انقضای مدت به تشخیص سازمان قابل تمدید خواهد بود در غیر این صورت از درجه اعتبار ساقط می شود .

**تذکرات مهم :**

- (7) در صورت قرار داشتن زمین پیشنهادی داخل محدوده و حریم قانونی شهر، موافقت شهرداری با احداث تأسیسات گردشگری مورد نظر الزامیست .
- (8) اخذ پاسخ استعلام از دستگاههای ذی ربط حسب مورد ضروریست .
- (9) پس از تکمیل و تسلیم مدارک لازم نسبت به بررسی و دستور تهیه نقشه های معماری اقدام خواهد شد .
- (10) مجوز ایجاد /اصلاح/تکمیل موضوع این موافقت پس از ارائه پاسخ استعلامات و تکمیل پرونده صادر خواهد شد .
- (11) لیست مدارک مورد نیاز برای تکمیل پرونده پیوست می باشد .
- (12) این موافقت اصولی غیرقابل واگذاری به غیر است .

رییس سازمان میراث فرهنگی، صنایع دستی و گردشگری

..... استان

رونوشت: دفتر طرحهای توسعه و تسهیلات معاونت سرمایه گذاری طرحها

شماره :

تاریخ:

فرم شماره 4

**" موافقت اصولی "**  
**(تمدید نوبت دوم)**

**جناب آقای/سرکارخانم/شرکت**

**با سلام**

در پاسخ به درخواست تمدید نوبت دوم موافقت اصولی شماره ..... مورخ ...../...../..... مبنی بر ایجاد، تکمیل، اصلاح واحد گردشگری با توجه به گزارش کارشناسان پس از بررسی طرح و تایید آن در کمیته فنی سرمایه گذاری استان بدین وسیله با اجرای موضوع درخواست شما تحت عنوان واحد گردشگری از نوع ..... بادرجه ..... واقع در شهرستان ..... شهر ..... بخش ..... موافقت می شود .

بدیهی است شروع عملیات اجرایی موضوع مورد درخواست شما مستلزم ارایه پاسخ استعلام دستگاهها و نهادهای اجرایی ذی ربط مبنی بر بلامانع بودن و رعایت ضوابط و شرایط موضوعی آن ها برای اجراست، بنابراین صدور این موافقت اصولی در بردارنده ی تعهدی برای این سازمان ویا ایجاد حقی برای متقاضی نمی باشد .

اعتبار این موافقت نامه از تاریخ صدور به مدت **چهار** ماه تعیین میگردد که پس از انقضای مدت به تشخیص سازمان قابل تمدید خواهد بود در غیر این صورت از درجه اعتبار ساقط می شود .

**تذکرات مهم :**

13) در صورت قرار داشتن زمین پیشنهادی داخل محدوده و حریم قانونی شهر، موافقت شهرداری با احداث تأسیسات گردشگری مورد نظر الزامیست .

14) اخذ پاسخ استعلام از دستگاههای ذی ربط حسب مورد ضروریست .

15) پس از تکمیل و تسلیم مدارک لازم نسبت به بررسی و دستور تهیه نقشه های معماری اقدام خواهد شد .

16) مجوز ایجاد/اصلاح/تکمیل موضوع این موافقت پس از ارائه پاسخ استعلامات و تکمیل پرونده صادر خواهد شد .

17) لیست مدارک مورد نیاز برای تکمیل پرونده پیوست می باشد .

18) این موافقت اصولی غیرقابل واگذاری به غیر است .

**رییس سازمان میراث فرهنگی، صنایع دستی و گردشگری**

**استان .....**

رونوشت : دفتر طرحهای توسعه و تسهیلات معاونت سرمایه گذاری طرحها

شماره :

تاریخ :

فرم (4-1)

### "مدارک مورد نیاز جهت تکمیل پرونده"

- 1- مدارک شناسایی متقاضی (در صورت حقوقی بودن آگهی ثبت و روزنامه رسمی و یک نسخه اساسنامه)
- 2- مدارک مالکیت یا تصرف قانونی ملک
- 3- پاسخ استعلامات مورد نیاز شامل
  - شهرداری
  - مسکن و شهرسازی
  - برق منطقه ای
  - اداره گاز
  - اداره آب و فاضلاب
  - اداره کل منابع طبیعی
  - سازمان محیط زیست
  - سازمان اراضی
  - اداره راه و ترابری
  - سازمان میراث فرهنگی، صنایع دستی و گردشگری
  - سایر دستگاهها حسب مورد
- 4- نقشه های معماری پروژه بر اساس بند 3-7 این فرآیند
- 5- پروانه ساختمانی صادره از طریق مراجع ذیصلاح (شهرداری، بخشداری و ...)
- 6- جدول زمانبندی اجرای پروژه

شماره :

تاریخ :

فرم شماره 5

### اعلام عدم موافقت با درخواست متقاضی

جناب آقای /سرکار خانم /شرکت

باسلام ،

بازگشت به درخواست مورخ ...../...../..... برای صدور موافقت اصولی جهت ایجاد /اصلاح /تکمیل واحد گردشگری از نوع ..... با درجه درخواستی ..... و اظهار نظر کارشناسان ،موضوع در تاریخ ...../...../..... در جلسه کمیته فنی سرمایه گذاری استان مطرح و بنا به دلایل زیر با درخواست شما مخالفت شده است بنابراین پرونده مختومه اعلام می شود .

دلایل رد :

-1

-2

-3

-4

بدیهی است در صورت احراز شرایط جدید مبنی بر رفع موانع و تامین دلایل مذکور موضوع درخواست شما مجددا قابل بررسی خواهد بود .

رییس میراث فرهنگی ، صنایع دستی و گردشگری

.....استان

رونوشت : دفتر طرحهای توسعه و تسهیلات



شماره :

تاریخ :

فرم شماره 6

(استعلام)

رییس محترم

با سلام ،

به اطلاع می رساند جناب آقای /سرکار خانم /شرکت .....تقاضای  
احداث.....در ملک به شماره پلاک ثبتی .....به نشانی:  
.....نمو  
ده است .خواهشمند است در خصوص بررسی درخواست نامبرده و اعلام نظر نهایی به این سازمان ،اقدام لازم صورت  
پذیرد .

رییس سازمان میراث فرهنگی ، صنایع دستی و گردشگری

..... استان

شماره :

تاریخ :

فرم شماره 7

"درخواست نقشه های معماری پروژه"

جناب آقای /سرکار خانم /شرکت

باسلام ،

با توجه به موافقت با موضوع در خواست شما ، خواهشمند است نسبت به تهیه نقشه های معماری پروژه بر اساس

ضوابط و مقررات تاسیسات گردشگری به شرح ذیل اقدام نمایید :

الف -کلیه پلان ها ،نماها ،مقاطع (با مقیاس 1:100)

ب-پلان موقعیت با محوطه سازی (با مقیاس مناسب )

ج-در صورت اقامتی بودن واحد(مبلمان کامل یک اتاق (با مقیاس حداقل 1:50)

**تذکرات مهم :**

1-نقشه ها باید دارای امضاء مشخصات و تصویر پروانه مهندس یا مهندسین طراح پروژه بوده و با رعایت ضوابط و معیارهای مربوطه تهیه شده باشند .

2- طراحی هتل های 4و5 ستاره الزاماباید توسط مشاورین دارای رتبه از سوی امور مشاورین و پیمانکاران معاونت راهبردی و نظارت ریاست جمهوری انجام شده باشد .

رییس سازمان میراث فرهنگی ، صنایع دستی و گردشگری

..... استان

شماره :

تاریخ :

فرم شماره 8

**معرفی به شهرداری /بخشداری /بنیاد مسکن /سازمان همیاری شهرداریها**

**شهردار محترم**

**بخشدار محترم**

احتراما به پیوست .....نسخه از نقشه های معماری مهمور به مهر این سازمان جهت اخذ پروانه ساخت واحد گردشگری از نوع .....با درجه ..... بنا به تقاضای .....  
واقع در .....دارای پلاک ثبتی .....  
ارسال می گردد . خواهشمند است بررسی و نسبت به صدور پروانه ساخت با کاربری گردشگری اقدام و نتیجه را به این سازمان ابلاغ فرمایید .

**رییس سازمان میراث فرهنگی ، صنایع دستی و گردشگری**

**استان .....**

شماره :

تاریخ :

فرم شماره 9

### برنامه زمانبندی اجرای طرح

آقای/خانم/شرکت :.....نام واحد :.....نوع واحد :.....کد شناسایی .....

شماره و تاریخ مجوز :.....استان.....شهرستان :.....بخش.....

ردیف	نوع عملیات	زمان عملیات							
		سال	فصل						
1	عملیات خاکی								
2	پی سازی								
3	اسکلت بندی								
4	سفت کاری								
5	نازک کاری ساختمان								
6	نازک کاری تزیینات								
7	نصب تاسیسات								
8	نصب تجهیزات								
9	محوطه سازی								
10	تحويل								

توجه:

1) دارنده مجوز ایجاد، اصلاح و یا تکمیل تأسیسات گردشگری مکلف است طرح مربوطه را بر اساس برنامه زمان بندی شده و طی مهلت مقرر به پایان برساند و به طور مرتب (هر سه ماه یکبار) پیشرفت کار را به سازمان میراث فرهنگی، صنایع دستی و گردشگری استان متبوع اطلاع دهد .

2) چنانچه به عللی انجام کار به تأخیر افتد، دارنده مجوز باید قبل از پایان مهلت مراتب را با ذکر دلایل تأخیر برای تمدید مهلت به اطلاع سازمان میراث فرهنگی، صنایع دستی و گردشگری استان متبوع برساند تا با توجه به شرایط و دلایل، بررسی های لازم صورت گرفته و تصمیم مناسبی اتخاذ گردد. در غیر این صورت مجوز صادره، لغو و ضمانت نامه مورد اشاره به نفع دولت ضبط می گردد.

3) پس از عملیات ساختمانی در صورتی که بهره بردار واحد گردشگری شخص حقوقی باشد باید موضوع فعالیت گردشگری در اساسنامه تصریح شده باشد و مدیران شخص حقوقی نیز باید شرایط مندرج در ماده 7 آیین نامه ایجاد، اصلاح، تکمیل و درجه بندی تأسیسات گردشگری مصوب 1386/2/13 با اصلاحات بعدی را دارا باشند .

اینجانب متقاضی واحد مذکور متعهد می شوم از تاریخ اخذ پروانه ساخت از شهرداری یا ارگان ذی ربط دیگر طبق برنامه زمان بندی جدول فوق نسبت به اجرای عملیات ساخت اقدام نمایم .

تاریخ :

امضاء متقاضی :

شماره :

تاریخ :

فرم شماره 10

## مجوز ایجاد /اصلاح /تکمیل تاسیسات گردشگری

جناب آقای /سرکار خانم/ شرکت

باسلام

این مجوز به استناد ماده 7 قانون توسعه صنعت ایرانگردی و جهانگردی و با توجه به مدارک موجود در پرونده و موافقت اصولی شماره ..... مورخ ...../...../..... برای ایجاد /اصلاح /تکمیل واحد گردشگری از نوع .....بادرجه ..... صادر میگردد . لذا نسبت به تحویل یک سری از نقشه های معماری (فازدوم) ،محاسباتی و تاسیساتی پروژه که به تایید شهرداری /بخشداری (حسب مورد) رسیده است بهمراه تصویر پروانه ساختمانی صادره از شهرداری یا ارگان ذیربط به این سازمان اقدام نمایید .

مهلت شروع عملیات ساختمانی از تاریخ ابلاغ به مدت .....ماه تعیین می شود و بایستی گزارش پیشرفت عملیات ساختمانی (فرم 11) را هر سه ماه یک بار در طول مدت عملیات به این سازمان ارائه دهید .ضمنا یک نسخه از برنامه زمانبندی اجرای پروژه که به تایید این سازمان رسیده به پیوست جهت اجرا ارسال می گردد.

بدیهی است هرگونه تغییر در نقشه های مصوب باید به تایید این سازمان برسد و صدور پروانه بهره برداری موقت منوط به اتمام عملیات ساختمانی طبق نقشه های مصوب و پس از بازدید و تأیید کارشناسان فنی و نظارتی خواهد بود .

رییس سازمان میراث فرهنگی ، صنایع دستی و گردشگری

استان .....

رونوشت : دفتر طرحهای توسعه و تسهیلات

شماره :

تاریخ :

فرم شماره 11

گزارش پیشرفت عملیات ساختمانی طی سه ماه

آقای / خانم / شرکت : ..... نام واحد : ..... نوع واحد : .....  
کد شناسایی : ..... شماره و تاریخ مجوز : ..... استان : .....  
شهرستان : ..... بخش : ..... تاریخ اخذ پروانه ساخت : .....

ردیف	نوع کار	درصد از کل عملیات	درصد کار انجام شده	تفاضل درصد کار انجام شده	ردیف	نوع کار	درصد از کل عملیات	درصد کار انجام شده	تفاضل درصد کار انجام شده
1	تشکیل کارگاه	1	22	21	22	کاشی کاری	3		
2	تسطیح و آماده نمودن کار	1	23	22	23	کف سازی	2		
3	پی کنی	1	24	23	24	فرش کف	2		
4	پی سازی	2	25	23	25	سفید کاری	3		
5	بتن ریزی فوندانسیون	3	26	23	26	نصب کمد و دربهای چوبی	2		
6	کرسی چینی	1	27	26	27	نصب سنگ نما	2		
7	ایزولاسیون	1	28	27	28	سیم کشی برق	1		
8	حفر چاه (مقطوع)	1	29	28	29	نصب دستگاههای موتورخانه	3		
9	اسکلت ساختمان	11	30	19	30	نصب لوازم بهداشتی	1		
10	پوشش سقف	7	31	24	31	نصب شیشه	1		
11	نماسازی	3	32	29	32	نقاشی	1		
12	لوله کشی فاضلاب	3	33	26	33	نصب تاسیسات مکانیکی	4		
13	لوله کشی برق	3	34	31	34	نصب تاسیسات الکتریکی	4		
14	لوله کشی آبرسانی	3	35	32	35	تجهیزات	14		
15	لوله کشی تاسیسات حرارتی	2	36	34	36	دیوار محوطه	1		
16	نصب چاقوبهای فلزی	1	37	36	37	تاسیسات مکانیکی	1		
17	نصب درب و پنجره فلزی	5	38	33	38	تاسیسات الکتریکی محوطه	1		
18	اجرای کانال کشی تهویه هوا	1	39	38	39	محوطه سازی	-		
19	عایق پشت بام	1	40	39	40	آماده نمودن برای تحویل موقت	-		
20	سقف کاذب	2	41	39	41	تحویل موقت			
21	گچ و خاک	2							

امضاء متقاضی :

تاریخ :

نظریه کارشناسان :

- گزارش بالا مورد تایید می باشد .  
 گزارش بالا بنا به دلایل زیر مورد تایید نمی باشد

(1)
(2)
(3)

تاریخ :

نام و امضاء کارشناس :